

賃貸

アパート

1K 60,000

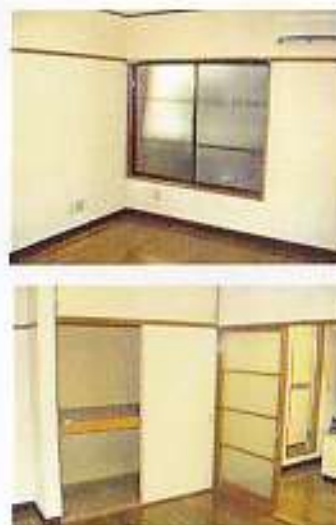
管理費 0円

礼金 1 敷金 1

有楽町線・副都心線 要町駅 歩3分

★駅近3分！角部屋
★緑道に面した静かな環境

東京都豊島区池袋3丁目
木造



東京都知事免許(甲)第53984号 不動産コンサルティングマスター(乙)第15536号

互恵ホーム株式会社

ホームページ<http://www.gokeihome.co.jp/> facebook<http://www.facebook.com/gokeihome>

〒171-0043 東京都豊島区要町1-14-12 東京メトロ 有楽町線・副都心線 要町駅 2番出口 歩1分

電話:03-3959-9073

FAX:03-3959-9076

メール:info@gokeihome.co.jp